

# NATUR STEIN U kunst



Pflasterstein



Bohrkern



Steter Tropfen



Let's twist again



gestaucht und transportiert

Dekorstein



Stainzer Plattengneis



Belastung

aus der Werkstatt  
Gerhard Koch, Graz  
gerhard.koch@utanet.at

geformt von der Natur  
bearbeitet  
von Menschenhand



Hand in Hand

Joanneum Verein  
Sektion Geologie & Paläontologie  
Raubergasse 10  
A-8010 Graz

Tel.: +43-316-8017-9730

Fax: +43-316-8017-9671

Email: [ingomar.fritz@museum-joanneum.at](mailto:ingomar.fritz@museum-joanneum.at)

[www.museum-joanneum.at/geologie](http://www.museum-joanneum.at/geologie)

Graz, 2011, 3. Auflage





## AUS DER SCHMIEDE DER ERDE



Basaltsäulen



Stricklava

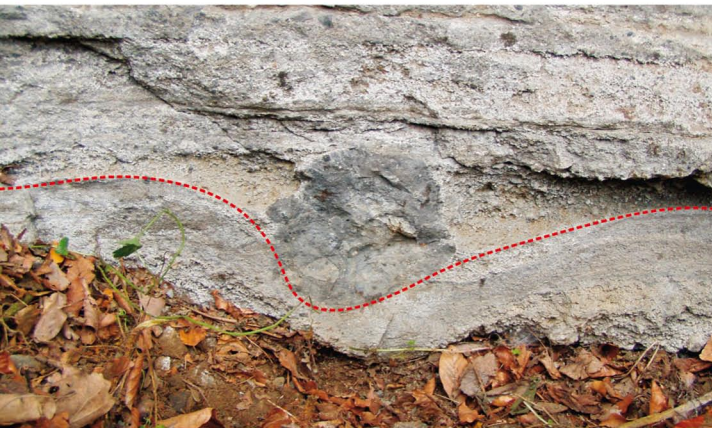


Olivinbombe - ein Mineralgeschoß aus dem Erdmantel

## MAGMATITE

bilden sich durch Erstarren von feurig-flüssigem Magma. An der Erdoberfläche austretende Gesteinsschmelze wird als Lava bezeichnet. Die Formgebung erfolgt bei der Abkühlung.

vulkanische Bombe



## ERDMANTEL

## DIE KRÄFTE DER TIEFE BEWEGEN



Störungen



Fältelung



Falte

deformierte Schichten



## ERDKRUSTE

## EROSION EIN BEGABTER STEINMETZ



Schotter



Korallenstock



Konkretion

transportierte Gerölle



## ERDOBERFLÄCHE

## METAMORPHITE

entstehen unter Beibehaltung des festen Zustandes durch Veränderung von Druck und Temperatur. Gesteine werden kristallin. Die Plattentektonik ist Ursache für Faltenbildung und Störungen.

## SEDIMENTE

entstehen durch Verwitterung, Absatz und Ablagerung an der Erdoberfläche. Die Erosion und der Transport durch Wasser und Wind steuern diese Prozesse. Häufig sind diese Gesteine geschichtet.